

## Arte e tradizione

L'autonomia nella produzione di energia e lo sviluppo tecnologico ha reso nuovamente economiche le stufette elettriche che grazie alla ceramica diventano una fonte di calore alternativa e dalla grande autonomia ed un elemento di arredo unico, personalizzabile in tanti colori.



caramello



turchese



bordeaux



verde antico



avorio caldo



avorio chiaro



blu oceano



bianco



miele ocra

stufe elettriche con certificato CE



www.focusgrafica.it



## Fornace Pagliero Castellamonte

*Fornace Pagliero*

Fraz. Spineto, 61 - 10081 Castellamonte (TO)  
Cell. +39 377.439.06.04

E-mail: [ceramicheciele@libero.it](mailto:ceramicheciele@libero.it)  
[www.fornacepagliero.castellamonte.it](http://www.fornacepagliero.castellamonte.it)



## Fornace Pagliero Castellamonte

stufe elettriche e museo della Fornace 1814

[www.fornacepagliero.castellamonte.it](http://www.fornacepagliero.castellamonte.it)



Elettriche

## Azienda e tecnologia

La Fornace Pagliero Castellamonte ha realizzato una gamma di stufette in ceramica elettriche, prodotte con le originali matrici storiche delle stufe Pagliero, che rappresentano al meglio le linee della stufa di Castellamonte. Una collezione di modelli unici con il caratteristico rivestimento in ceramica refrattaria che garantisce un calore sano, a basso impatto energetico.

Con lo studio delle nuove stufe elettriche ad accumulo Fornace Pagliero Castellamonte ha voluto creare funzionali elementi riscaldanti che possono inserirsi in locali di prestigio sprovvisti di canna fumaria o dove, per ragioni di sicurezza, non è permesso l'utilizzo della fiamma libera. Tutte le stufe sono dotate di cavo alimentazione di 1,5 metri, spina di alimentazione tipo tedesca o inglese e rotelle a cuscinetto orientabili.

Il riscaldamento per irraggiamento consente una trasmissione uniforme del calore negli ambienti, mantiene più bassa la temperatura dell'aria, aumenta l'emissione di ioni negativi (necessari per una buona qualità energetica dell'aria), limita i fastidiosi moti convettivi (responsabili del trasporto di pulviscoli e agenti patogeni volatili), offrendo dunque un maggior benessere ai fruitori.



**MADE IN ITALY**

Prodotto artigianale  
fatto a mano con materie  
prime nazionali.



**ACQUISTA ON LINE**  
Inquadra e guarda  
le nostre offerte di  
stufette elettriche.

Tutte le stufe elettriche mod. Fornace Pagliero Castellamonte, vengono costruite secondo le Norme Elettriche: EN60335-1 e EN60335-2-30.

## Elettro-Sonia

Le nostre stufe, pur essendo realizzate in piccola serie, sono comunque pezzi unici, realizzate a mano da

maestri ceramisti  
con materiale  
refrattario  
termoelettrico  
di alta qualità,  
cotto e smaltato  
e finemente  
decorato.

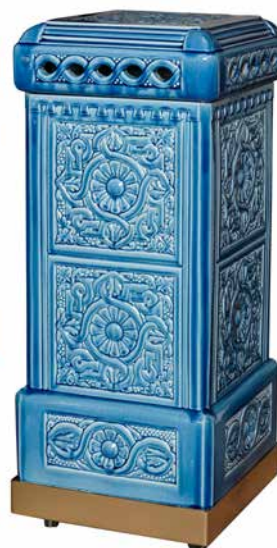


**Elettro-Sonia**

Dimensioni	cm 30x30x75h
Potenza max	700 w
Combustibile	Elettricità

## Elettro-Erica

Tutte le nostre stufe, realizzate in piccola serie con materiale refrattario termoelettrico di alta qualità, cotto e smaltato e finemente decorato, sono dotate di cavo di alimentazione di 1,5 metri con spina tipo tedesca o inglese e rotelle a cuscinetto orientabili.



**Elettro-Erica**

Dimensioni	cm 30x30x75h
Potenza max	700 w
Combustibile	Elettricità

## Elettro-Mignon

Non ci sono particolari problemi per l'utilizzo di queste stufe. Possono essere gestite in blocco o singolarmente sia per l'accensione che per la regolazione della temperatura.



**Elettro-Mignon**

Dimensioni	cm 22x22x60h
Potenza max	240 w
Combustibile	Elettricità

## Elettro-Liberty

Il calore, ceduto orizzontalmente all'interno del locale, riscalda il corpo, gli oggetti e le pareti dell'ambiente circostante pur mantenendo la temperatura dell'aria più fresca e respirabile, con il giusto grado di umidità, preservando l'ideale calore corporeo senza l'utilizzo di ventilatori, riducendo al minimo i moti convettivi naturali.



**Elettro-Liberty**

Dimensioni	cm 33x33x70 h
Potenza max	800 w
Combustibile	Elettricità